

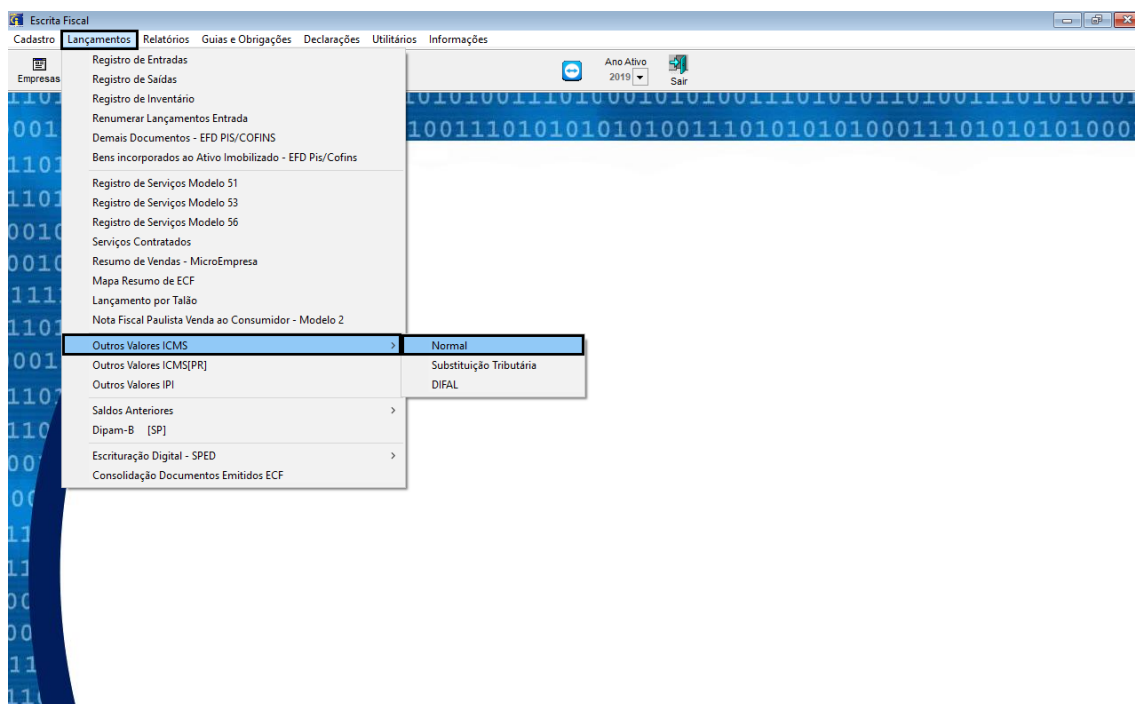
## Introdução:

Normalmente quando uma nova versão é disponibilizada, é necessário a instalação do arquivo executável para correção do erro na apuração do ICMS. Para as empresas que apuram o ICMS, é necessária a instalação do arquivo executável disponibilizado em link.

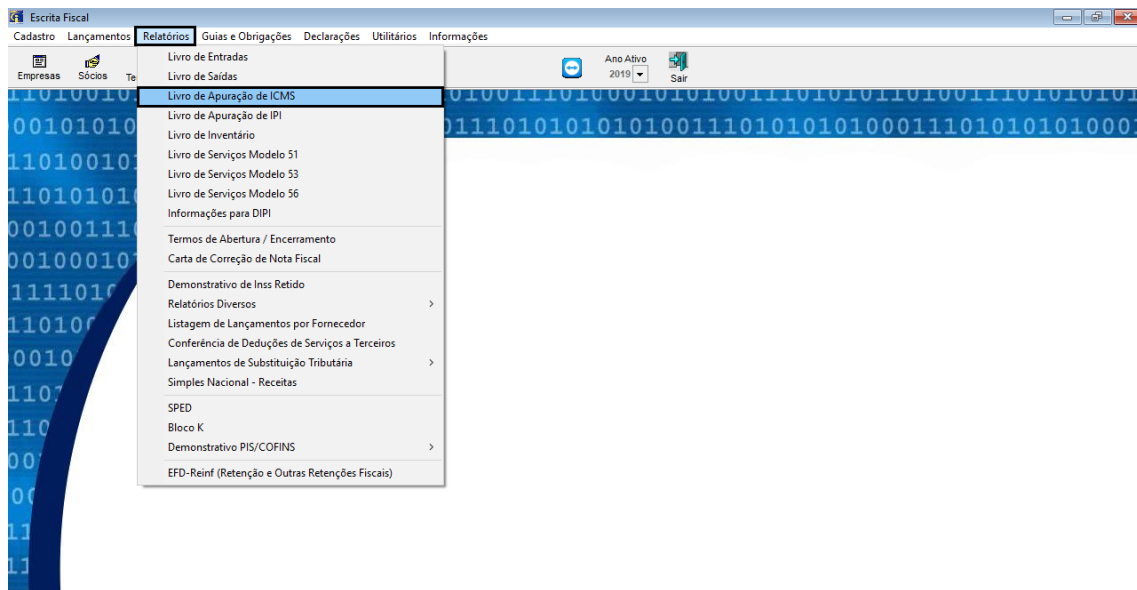
## Relatórios:

O usuário deverá seguir o passo a passo conforme abaixo:

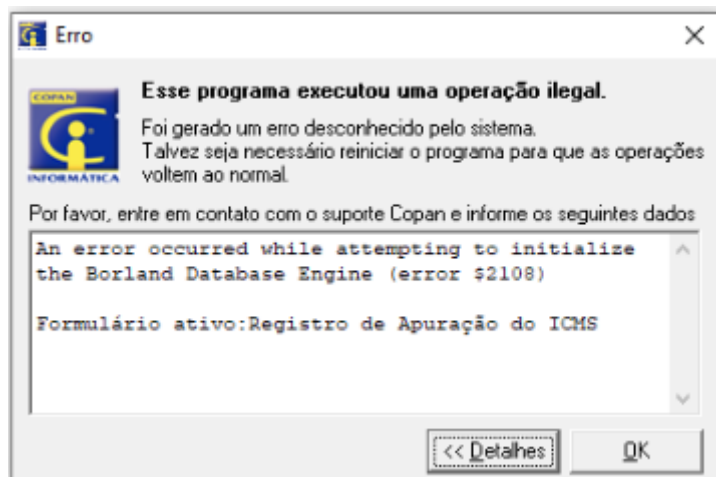
### Lançamentos >Outros Valores ICMS > Normal



## Relatórios > Livro de Apuração do ICMS



## Mensagem



## Link Para Correção

Salvar e Executar o Link:

<http://multicopan.tempsite.ws//atualizacoes/BDEInfoSetup.EXE>