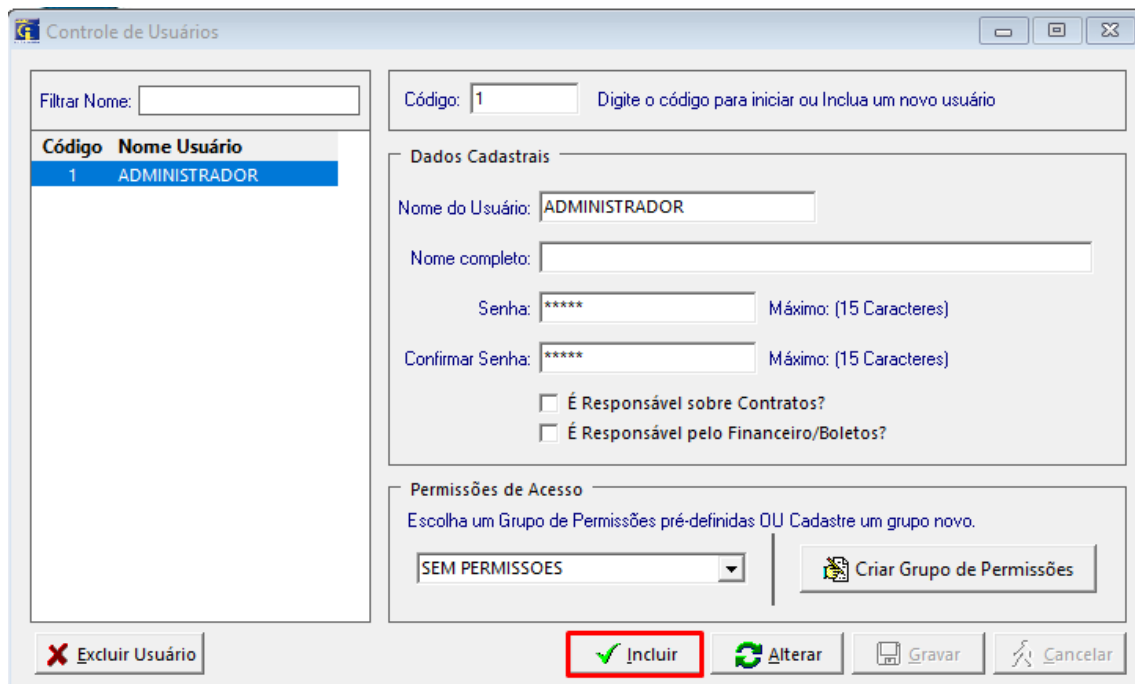


Introdução:

Procedimento para cadastro de usuários para acessos e permissões aos sistemas MULTICOPAN.

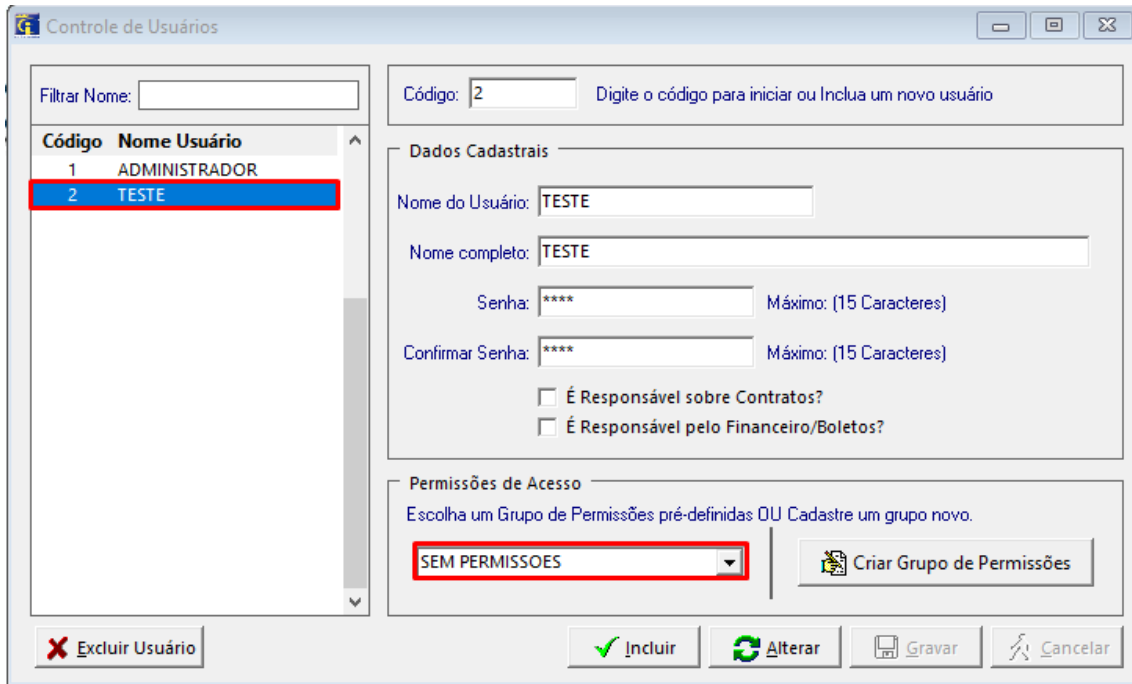
Cadastro:

Para realizar o cadastro de usuários o cliente deverá acessar:

CADASTRO>USUÁRIOS:

Ao clicar em incluir o sistema irá habilitar os campos para inserir os dados do novo usuário:

- NOME DO USUÁRIO
- NOME COMPLETO
- SENHA: PARA ACESSO AOS SISTEMAS MULTICOPAN
- CONFIRMAÇÃO DE SENHA



Controle de Usuários

Filtrar Nome:

Código: Digite o código para iniciar ou Inclua um novo usuário

Código **Nome Usuário**

1	ADMINISTRADOR
2	TESTE

Dados Cadastrais

Nome do Usuário:

Nome completo:

Senha: Máximo: (15 Caracteres)

Confirmar Senha: Máximo: (15 Caracteres)

É Responsável sobre Contratos?

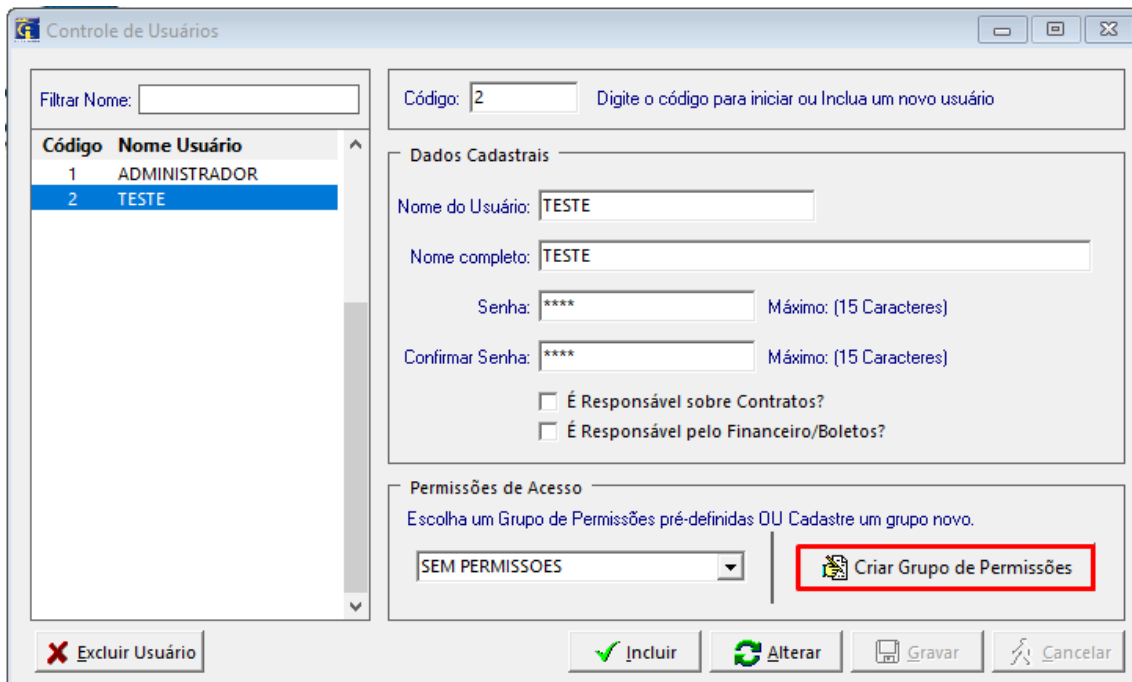
É Responsável pelo Financeiro/Boletos?

Permissões de Acesso

Escolha um Grupo de Permissões pré-definidas OU Cadastre um grupo novo.

Veja que neste caso o usuário teste já foi criado porém não há **“PERMISSÕES”** de uso. O usuário poderá vincular um grupo de permissões já existente ou criar um novo grupo selecionando as permissões específicas de acesso.

Para criar um grupo de permissões o usuário deverá clicar em:



Controle de Usuários

Filtrar Nome:

Código: Digite o código para iniciar ou Inclua um novo usuário

Código **Nome Usuário**

1	ADMINISTRADOR
2	TESTE

Dados Cadastrais

Nome do Usuário:

Nome completo:

Senha: Máximo: (15 Caracteres)

Confirmar Senha: Máximo: (15 Caracteres)

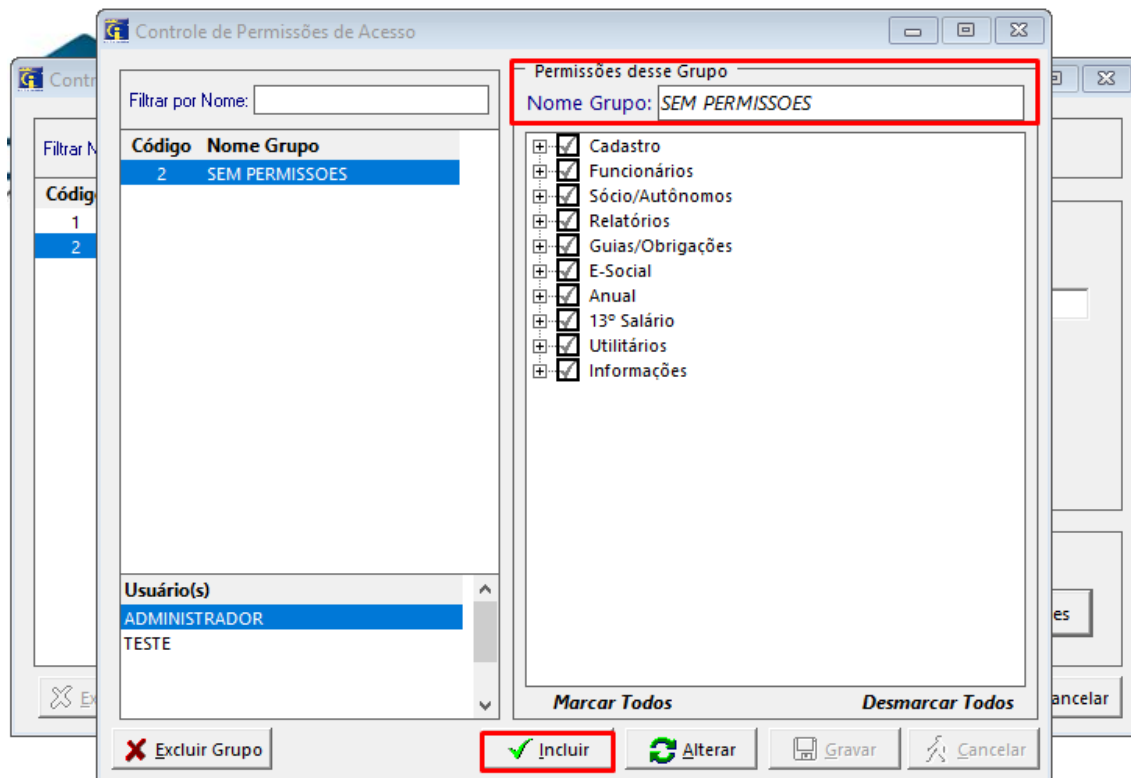
É Responsável sobre Contratos?

É Responsável pelo Financeiro/Boletos?

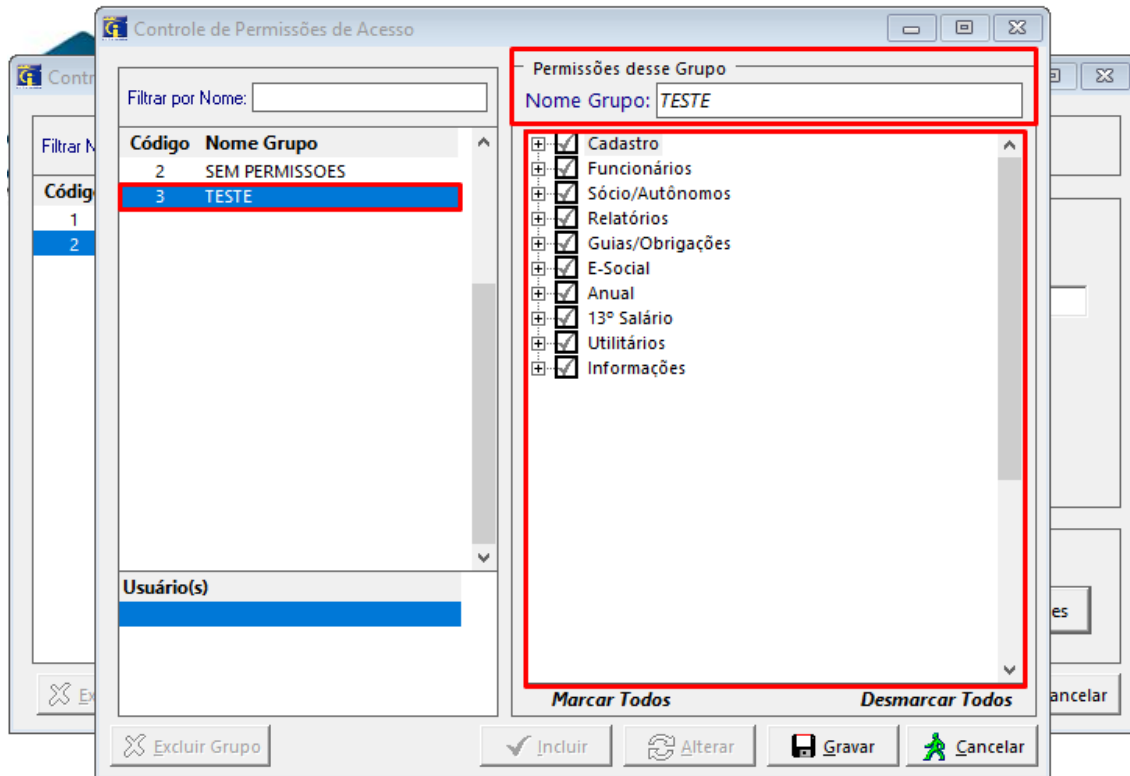
Permissões de Acesso

Escolha um Grupo de Permissões pré-definidas OU Cadastre um grupo novo.

Ao clicar em “INCLUIR” o sistema irá habilitar primeiramente o campo “NOME DO GRUPO” que o usuário deverá criar.



Veja que neste caso o grupo teste já foi criado e o usuário irá selecionar as permissões específicas de acesso a esse grupo.



Por fim o usuário deverá apenas vincular o grupo de acesso e permissões ao usuário específico.

