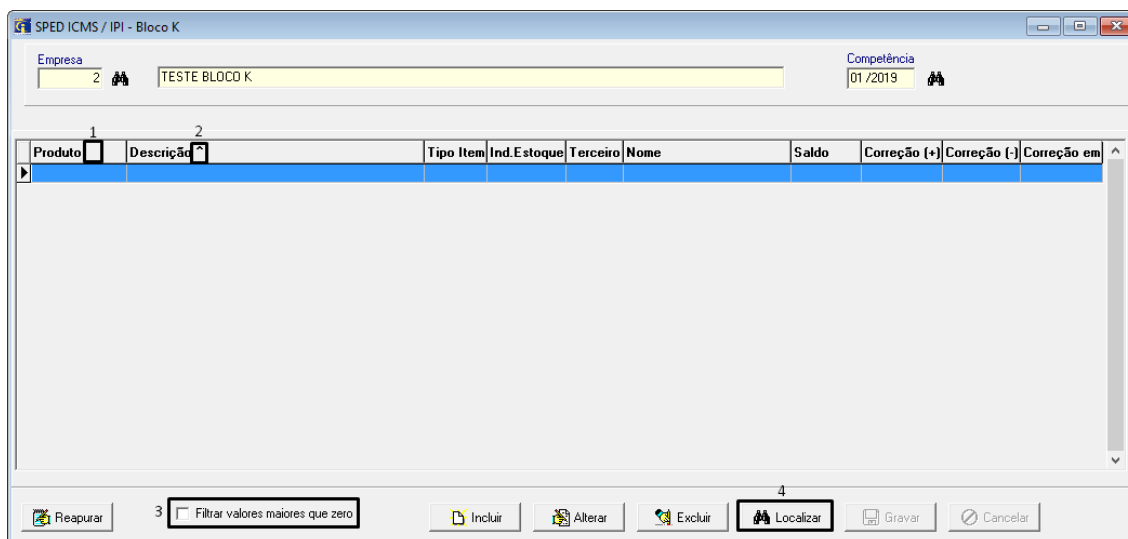
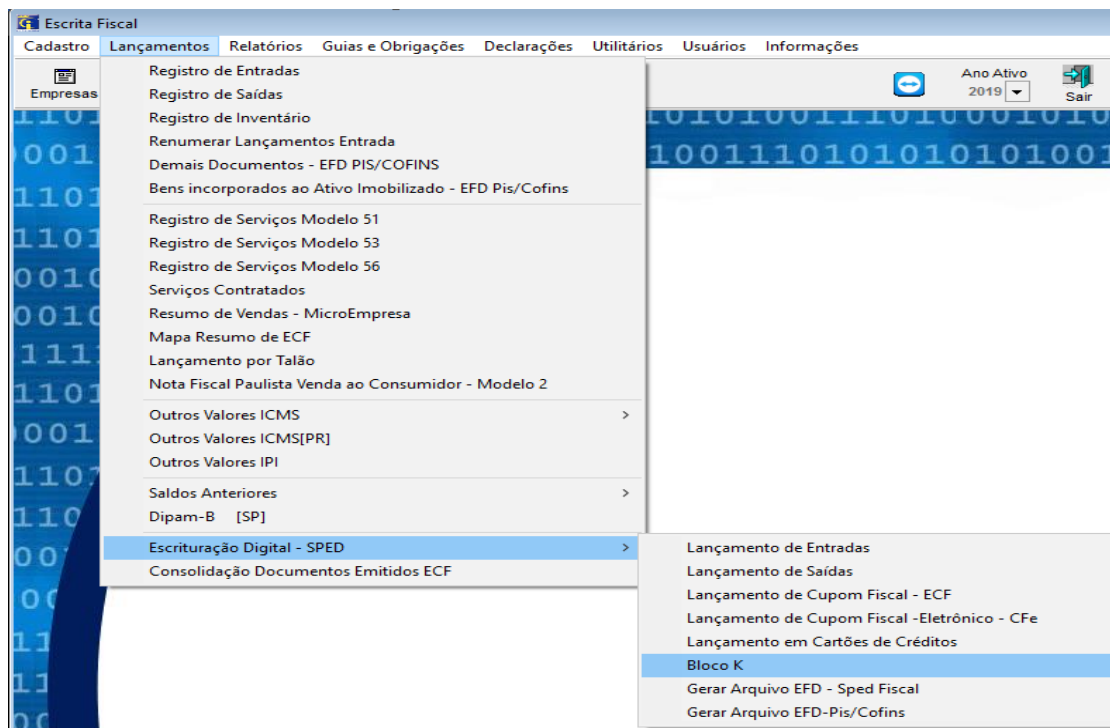


Introdução:

Tela do Bloco K – disponibilizado filtros para melhor visualização das informações.

Escrita Fiscal:



- 1 – O sistema organiza os lançamentos por ordem de código do produto;
- 2 – O sistema organiza os lançamentos por descrição em ordem alfabética;
- 3 – Ao selecionar esse campo ficará disponível na tela apenas o produto que possuir o valor de saldo maior que zero;
- 4 – “Localizar”, o sistema possibilita a pesquisa por código de produto.