

Introdução:

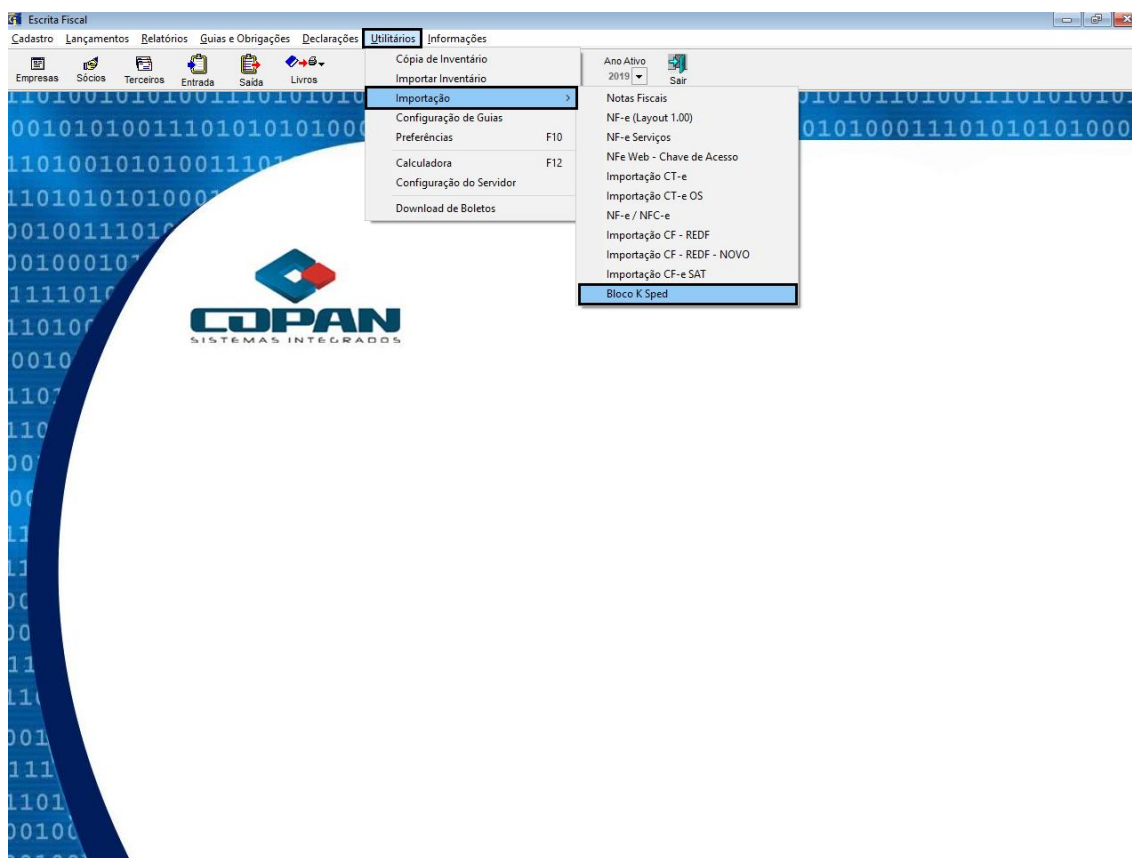
Melhoria na tela de importação do Bloco K.


Utilitários:

Na importação do Bloco K, foi inserido uma opção **“Manter para todos”** quando houver divergência do NCM no arquivo.

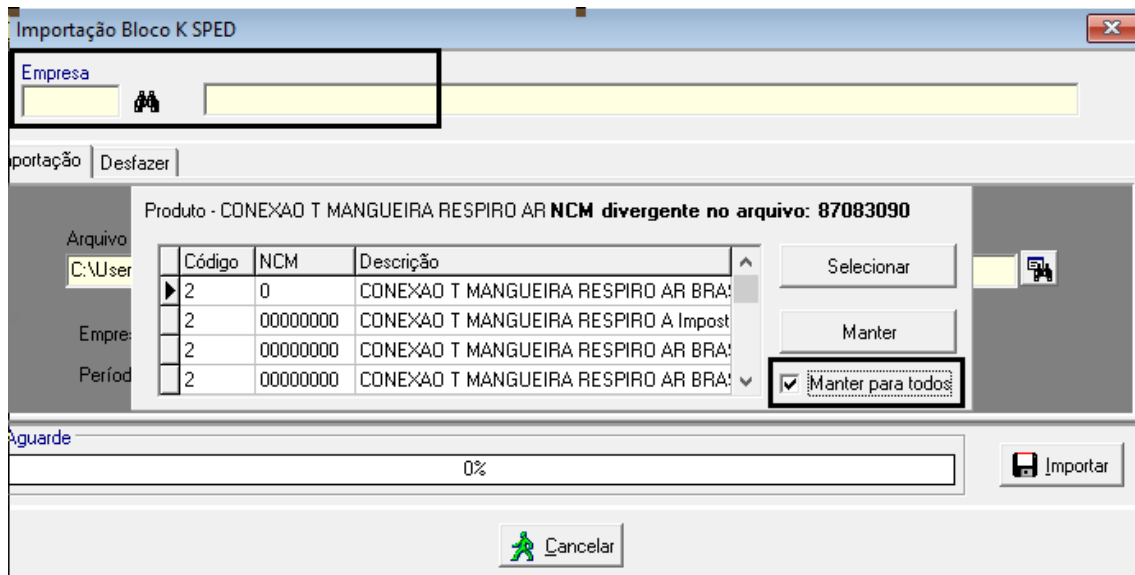
O usuário deverá seguir o passo a passo conforme abaixo:

Utilitários > Importação > Bloco K SPED:



Selecionar a empresa > selecionar o campo  > selecionar o arquivo referente ao bloco K > importar

Caso apareça a seguinte mensagem “NCM divergente no arquivo: _____”, o sistema incluiu a opção “Manter para todos”, assim facilitando quando houver muitos itens a serem ajustados.



Após selecionar a opção “Manter para todos” > selecionar a opção importar

