

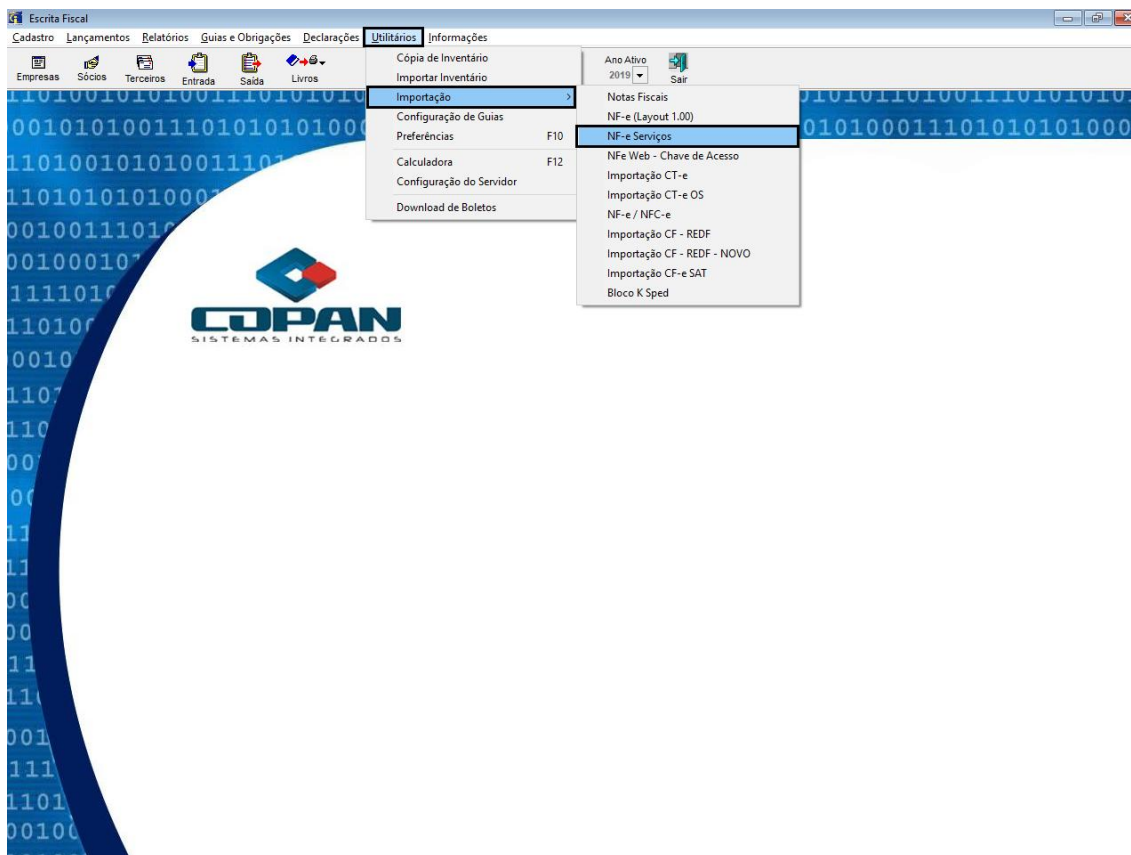
Introdução:

Foi implementado a opção de selecionar os modelos de nota fiscal de serviço “51, 53 e 56”, para desfazer a importação.

Utilitários:

O usuário deverá seguir o passo a passo conforme abaixo:

Utilitários > Importação >NF-e Serviços



Selecionar a empresa >entrar na aba “desfazer” >selecionar o período
>selecionar o modelo

